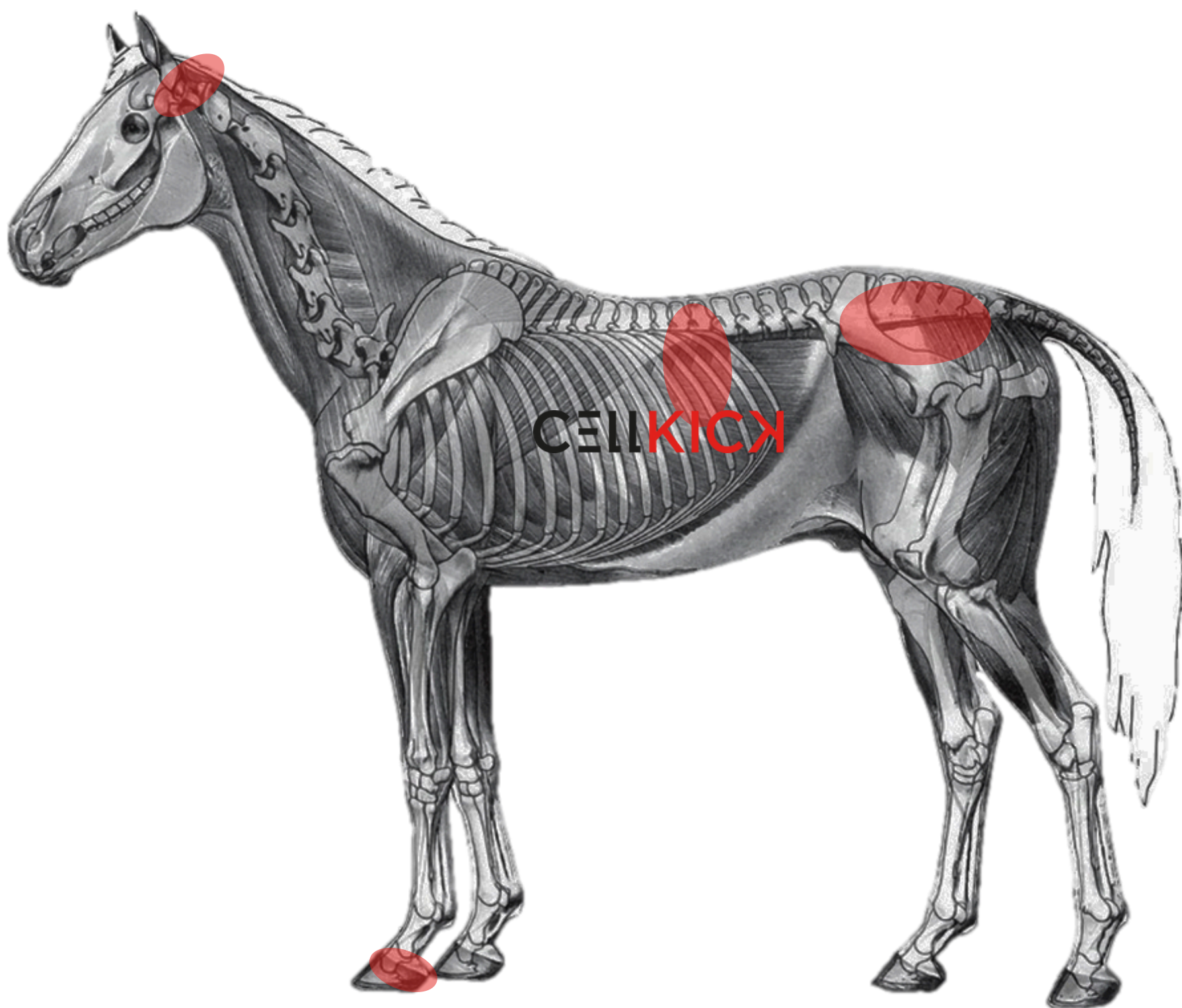


CELLKICK

Nogierovy Frekvence

CellKick nízkourovňový Laser Topline



Obsah

- Strana # N1 Střeva
- Strana # N2 Játra
- Strana # N3 Schvácení kopyt (laminitida)
- Strana # N4 Stres
- Strana # N5 Plíce
- Strana # N6 Headshaking
- Strana # N7 Hormonální rovnováha

CELLKICK

Hledáš stranu pro konkrétní onemocnění?
Kontaktuj nás na info@fyziopomucky.cz a my ji pro tebe
vytvoříme.

Střeva

Nefungují střeva tvého koně úplně optimálně? Pak je možné, že potřebují znovu naladit na správnou frekvenci.

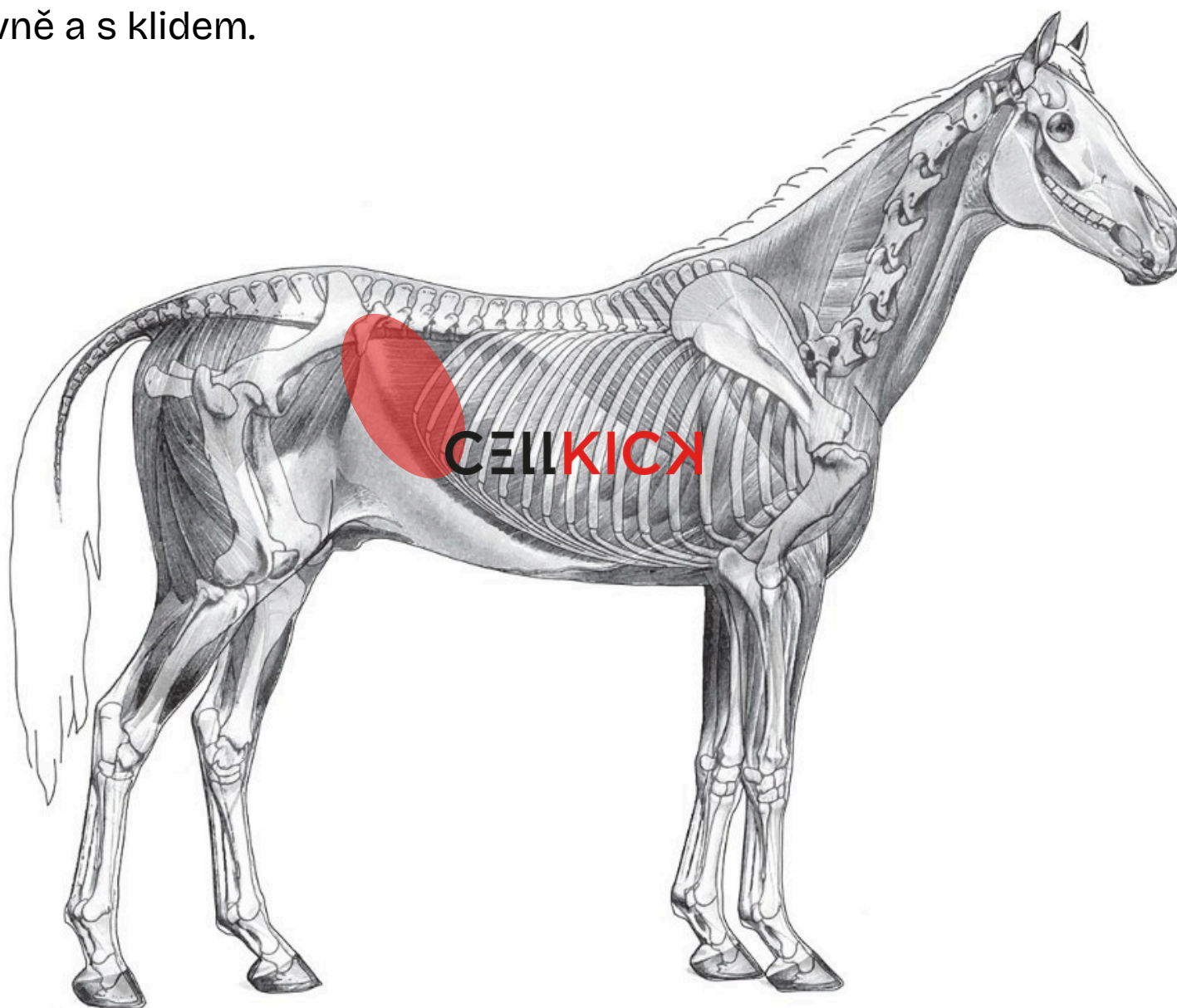
Pokud máš zvládnutý management, krmení i celkovou péči a přesto se potíže vrací, právě tady můžeš dosáhnout opravdu výrazných výsledků.

Ošetření:

Nastav nízkourovňový laser Topline na frekvenci 584 Hz a přilož hlavici na místo vyznačené na obrázku.

Ošetření prováděj 2–3× denně, maximálně 5 minut na jedno ošetření.

Střeva zabírají v dutině břišní koně poměrně velkou plochu, takže se nemusíš bát, že bys zvolila „špatné“ místo. Tady máš prostor pracovat intuitivně a s klidem.



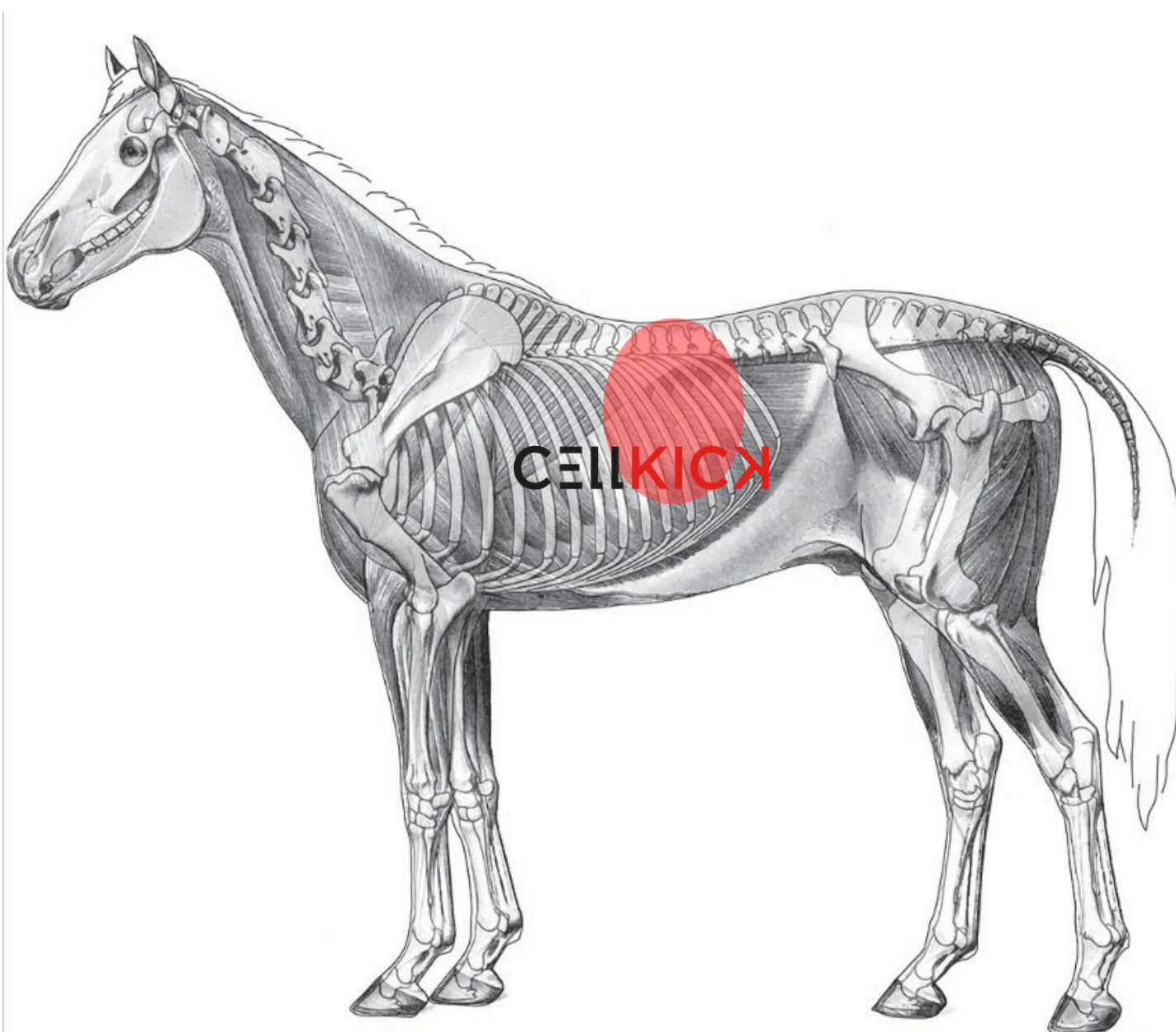
Játra

Játra hrají zásadní roli při detoxikaci organismu. Po nemoci, užívání léků nebo delším stresovém období může být dobrý nápad jim trochu pomoci a znovu je naladit do rovnováhy.

Ošetření:

Nastav nízkourovňový laser Topline na 584 Hz a přilož hlavici na místo označené na obrázku.

Opakuj 2–3× denně, maximálně 5 minut.



Schvácení kopyt (laminitida)

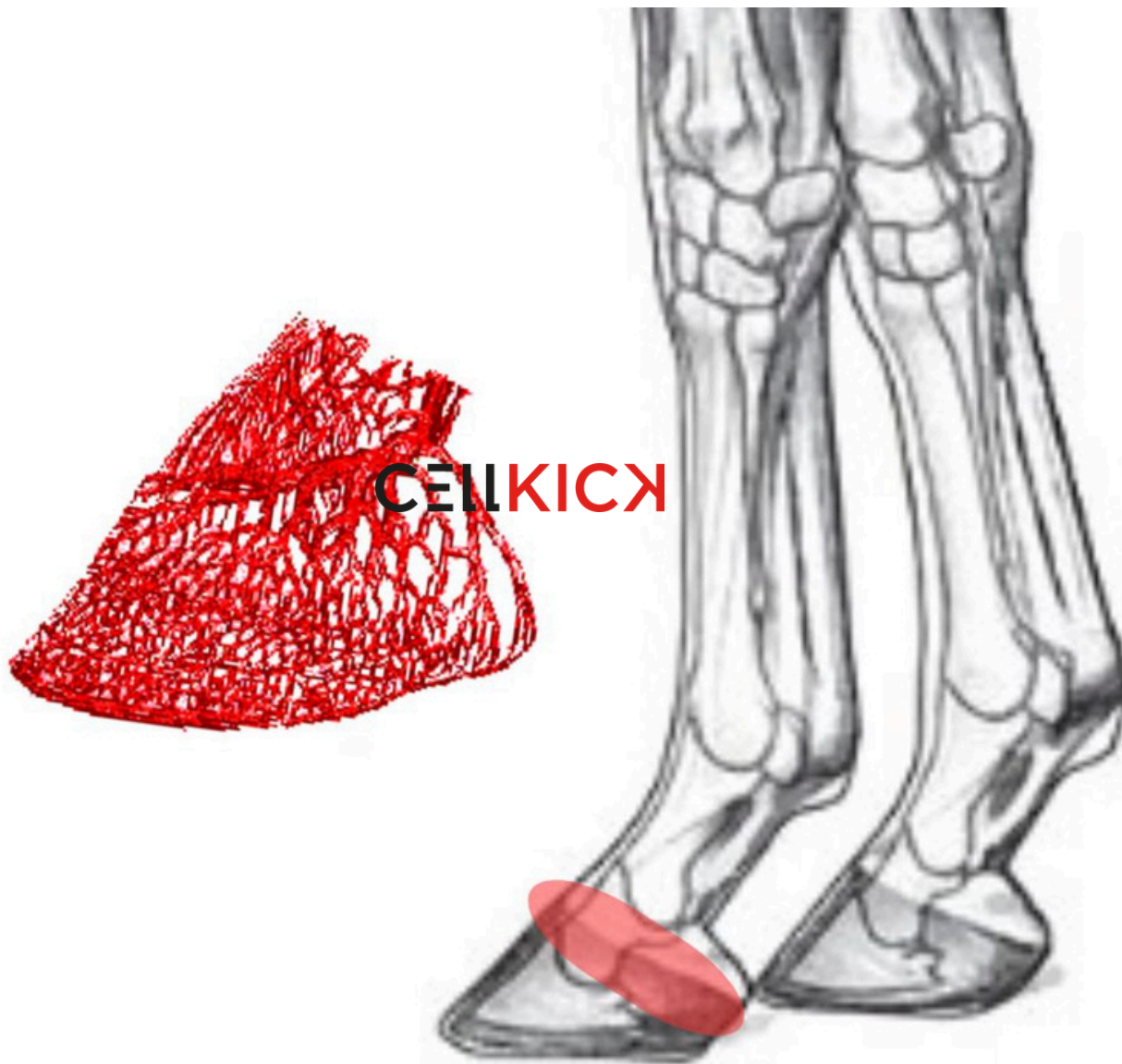
Nízkoúrovňový laser Topline lze velmi dobře využít jako podpůrnou metodu při schvácení kopyt.

Kombinace červeného a infračerveného světla s Nogierovými frekvencemi přináší rychlou úlevu od bolesti a zároveň podporuje prokrvení kopyta. Díky tomu se zlepšuje odvádění odpadních látek.

Ošetření:

Nastav nízkoúrovňový laser Topline na 1168 Hz a přilož hlavici ke korunkovému okraji kopyta.

Prováděj 2–3× denně, maximálně 5 minut.



Stres (koně i psi)

Jak koně, tak psi mohou trpět nadměrným stresem. Projevuje se to úzkostí, snahou utéct, nebo stereotypním chováním.

V těchto případech bývá narušená rovnováha mezi sympatickým a parasympatickým nervovým systémem.

Právě tady může být nízkoúrovňový laser Topline velmi účinným pomocníkem.

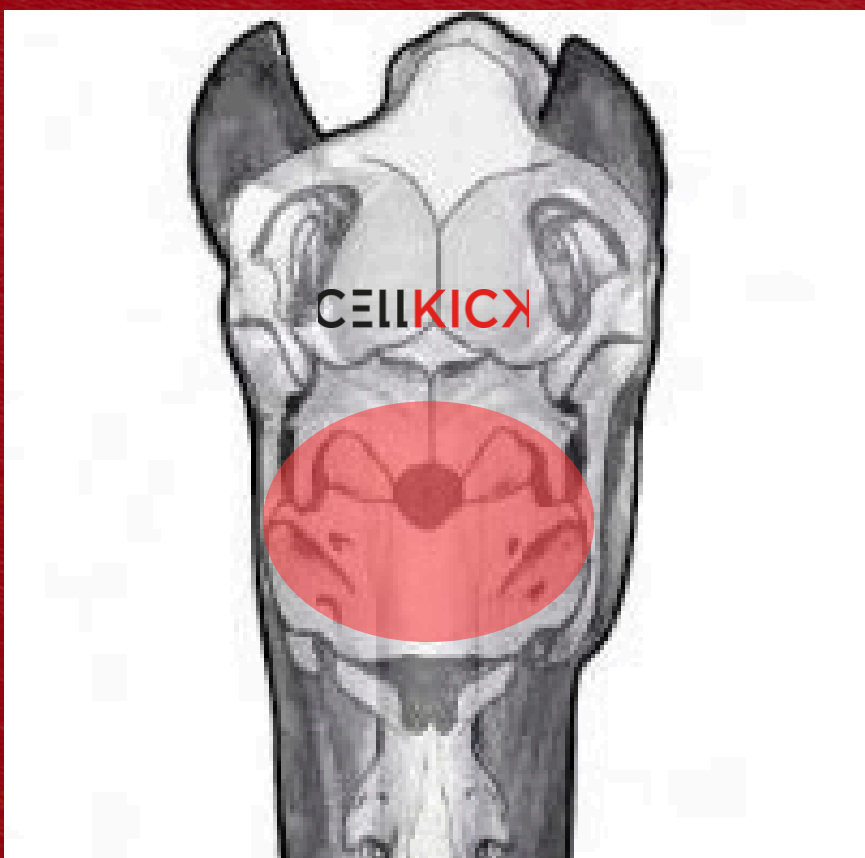


Ošetření

Nastav přístroj na 2336 Hz a přilož hlavici na zátylek koně, nebo psa těsně za uši.

Ošetření prováděj 2–3× denně, maximálně 5 minut.

CELLKICK Topline



Plíce

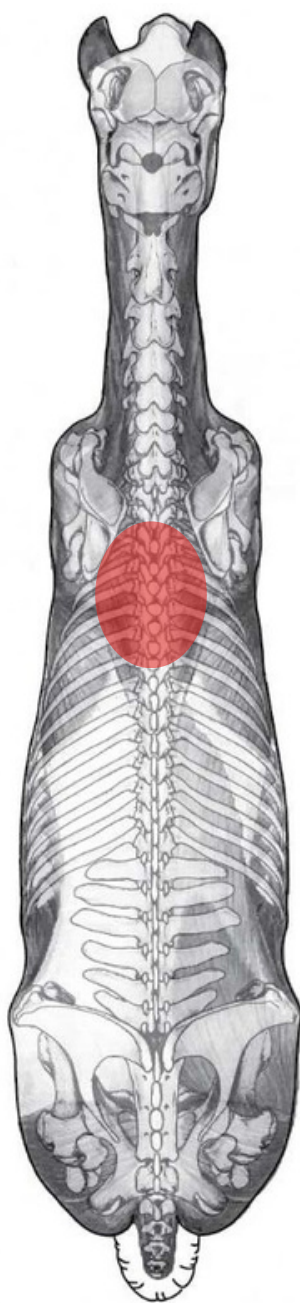
Je tvůj kůň citlivý na plíce? Nejprve vždy vyluč alergii, nebo onemocnění. Zajisti optimální podmínky ustájení, kvalitní a bezprašné krmivo. V případě nemoci je samozřejmě nutné konzultovat stav s veterinářem.

Jako doplněk ke všem těmto opatřením můžeš použít Low Level Laser Topline k harmonizaci buněčné frekvence.

Ošetření

Nastav nízkourovňový laser Topline na 584 Hz a přilož hlavici na místa vyznačená na obrázcích.

Ošetřuj 2–3× denně, maximálně 5 minut na každé místo.



Headshaking

U koní, kteří trpí headshakingem, nebo jsou velmi citliví na dotek v oblasti hlavy, může být tato terapie velmi příjemná a úlevná.

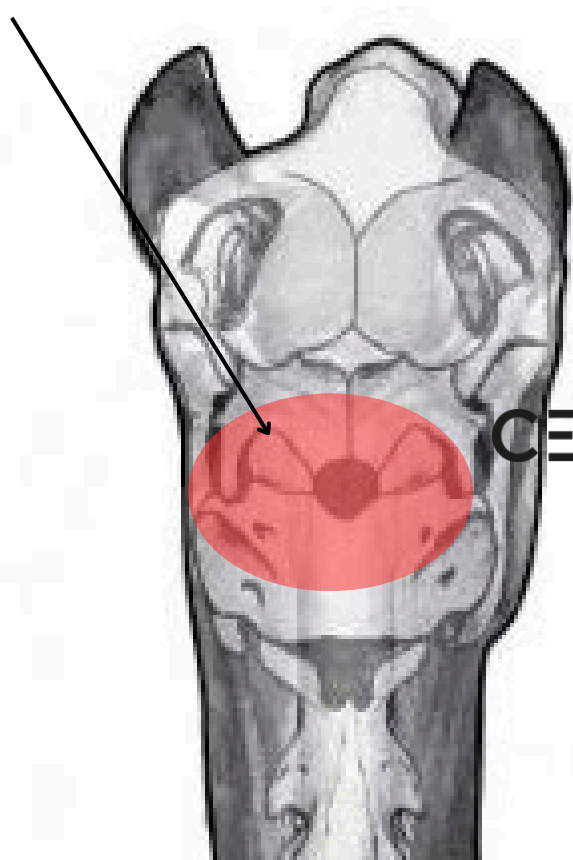
Stejně tak u koní, kteří automaticky uhýbají hlavou při pohlázení nebo nesnášejí dotek kolem uší.

Ošetření

Nastav nízkoúrovňový laser Topline na 1168 Hz a přilož hlavici na následující místa vyznačená na obrázku.

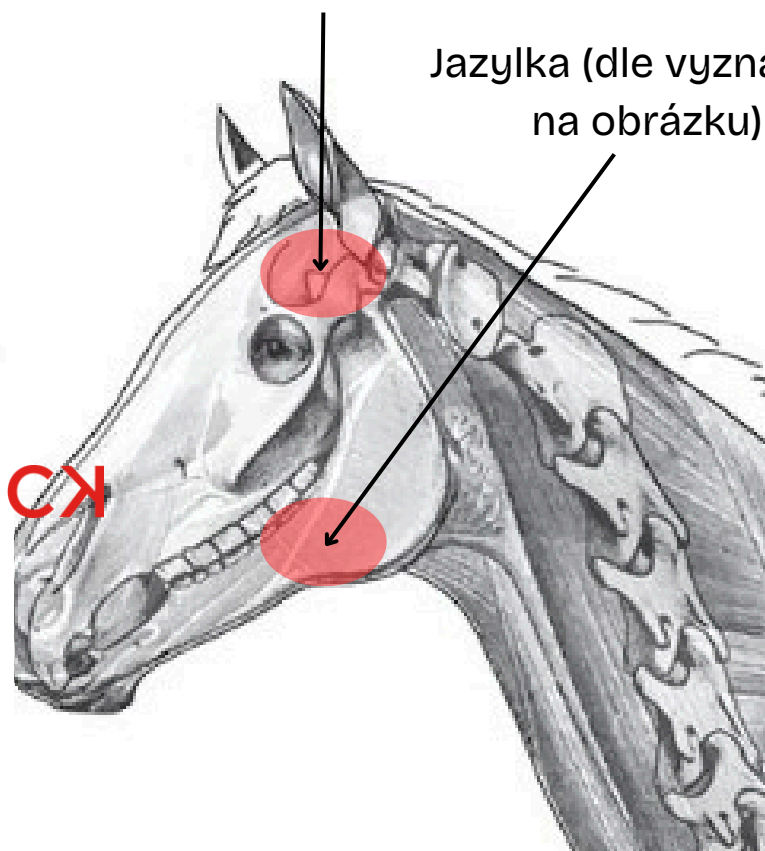
Ošetřuj 2–3× denně, maximálně 5 minut na každé místo.

Zátylek, za ušima
(místo, kde leží
nátylník ohlávky, či
uzdečky)



Čelistní kloub, na obou
stranách hlavy

Jazylka (dle vyznačení
na obrázku)



Hormonální rovnováha

Koním s hormonálními výkyvy můžeš účinně pomoci pomocí Nogierových frekvencí.

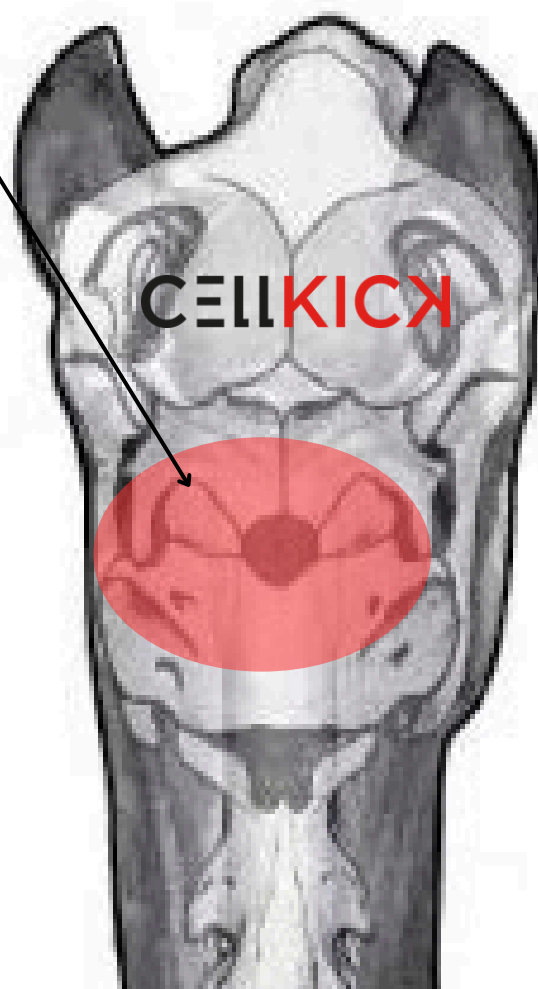
Cílem je zklidnění systému a návrat přirozené rovnováhy.

Ošetření

Nastav nízkourovňový laser Topline na 73 Hz a přilož hlavici na místo označené na obrázku.

Ošetřuj 2–3× denně, maximálně 5 minut.

Nejčastěji se jedná o zátylek, tedy oblast, kde spočívá nátylník ohlávky nebo uzdečky.





www.cellkick.cz
info@fyziopomucky.cz